

# Fa-szimbólum-terápia

Művészeti terápiás képzés a Lelki Egészségvédő  
Alapítvány műhelyében, 2010.

Harkácsi Judit, kiképző pszichoterapeuta, művészeti terapeuta



# Kovács Judit: Rogimund fája vagyok / részlet/



„Múltban, mesében gyökerezem  
Vizet szívok, léte nagy vörös  
földeken  
Várok, remélek át hosszú éveken.  
Magból sarjadtam mélyen  
Oдалennt láttam mit ezer éjen az idő  
eltemetett  
Törzsem az évekkel kéreggő  
szélesedett  
És itt ad enyhet, árnyat a jelenben  
Jeleket viselek szerte testemen  
A ha általuk olykor az utat megleled  
Nem éltem hiába e földi életet  
Kezem ezer ága a jövő ezer álma  
S ha egy letörök, megsiratom  
De új nap zúgása hajnali dalom”



# Fa – pszichológiai szempontból



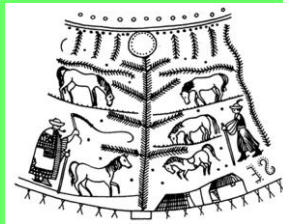
- Örök körforgás, fejlődés megjelenítője
- Jelképe az egyéni fejlődésnek
- Kapcsolat az Univerzummal, nemzetséggel / családfa/
- Férfi és női jelkép egyben
- Kapcsolat a 4 elemmel

# Mitológia



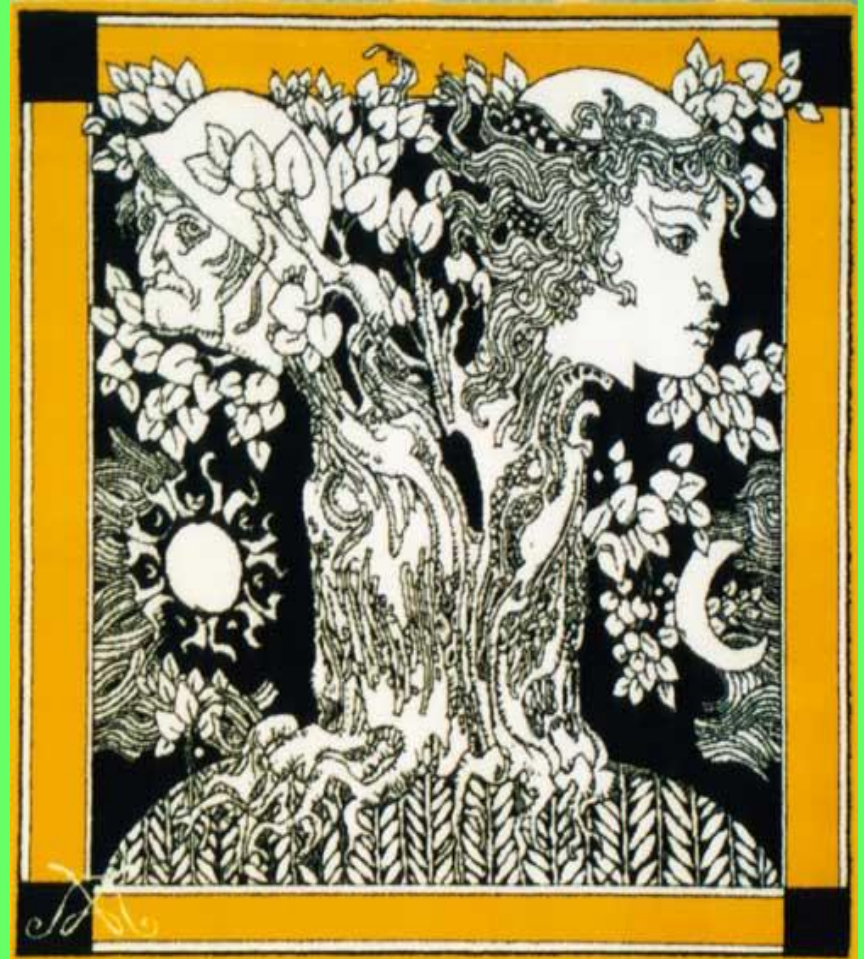
- Élet, örök fejlődés jelképe
- Tejút, Világfa-Istennel való kapcsolat
- Élet és halál szimbóluma
- ünnepek
- Egyéni életút megjelenése
- Tudás fája – örök élet, halhatatlanság
- Életfa – női minőségek, táplálás, termékenység
- Két fa – kapcsolat, szerelem

# Életfa-ábrázolások





# Életfa-ábrázolások

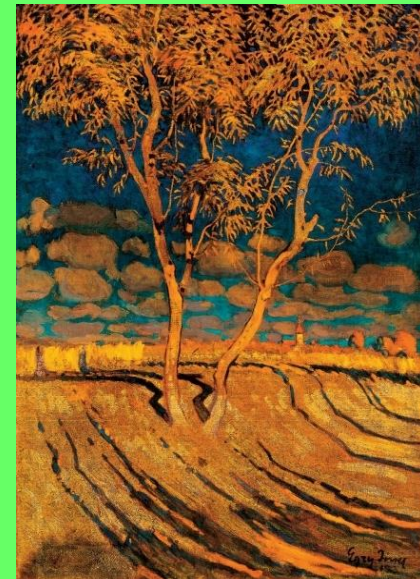
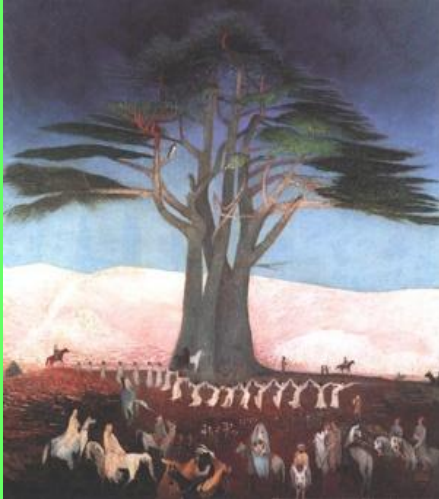


# Ünnepek-szokások





# Művészet





# Versek a fákról

Ady Endre: Magyar fa sorsa

Juhász Gyula: Fák

Babits Mihály: Botozgató

Tompai László: Fiatal fa a hegyen

Kosztolányi: Üllői úti fák

Tóth Árpád: Gesztenye-pagoda

Kassák Lajos: Magányos fa a parton

Áprily Lajos: Fűzfa-zsongás

Erdélyi József: Szomorúfűz

Gulyás Pál: A Fák lassú szíve

Szabó Lőrinc: A fákhöz, a költőkhöz

Illyés Gyula: A szil és a szél

József Attila: Fák

Zelk Zoltán: Mint égő lelkiismeret

Dsida Jenő: Pasztell

Radnóti: Októberi erdő

Géza: Lelkes táj

Vas István: Arany hálóban

Kálnoky László: Ballada az őszi erdőkről

Jékely Zoltán: Városvégi gesztenyesor

Weöres Sándor: A hársfa mind virágzik

Devecseri Gábor: Szerepcsere

Csanádi Imre: Bordicsevi nyírfák

Somlyó György: Mese a gyertyánról

Képes Pilinszky János: Őszi vázlat

Rákos Sándor: Fa képe a patak tükreben

Nemes Nagy Ágnes: Fenyő

Nagy László: Vérbükkök és a hold

Lator László: Fa a sziklafalon

Juhász Ferenc: Reszket az ezüstnyárfasor

Fodor András: Káprázat

Garai Gábor: Hamvasan érik a szilva

# Természetgyógyászat



- Kapcsolatba lépés egy választott fával – érintés, energia-átvitel
- Meditációban felhasználása
- Rügy-terápia
- Aroma-terápia
- Bach virágterápia



# Pszichológia Freud

- Gyökér – tudattalan
- Törzs – tudat
- Korona – felettes én

# Pszichológia - Jung

- Fa – mandala / felülről nézve, illetve az évgyűrűk alapján
- Gyökér - kollektív tudattalan
- Törzs – individuáció, növekedés
- Korona – szellemi világ



# Rajzvizsgálat-diagnosztika

- Rajzolj egy fát
- Rajzolj 4 fát – választott fa, egy másik fa, vicces vagy mesebeli fa, beteg fa / mitől beteg, hogyan gyógyul meg/
- Értelmezési szempontok: térszimbolika, nagyság, forma, arányok, kidolgozottság, hiányok, rendezettség, vonalvezetés, satírozás, sérülések

# Rajzvizsgálat – diagnosztika / Koch – Süle/

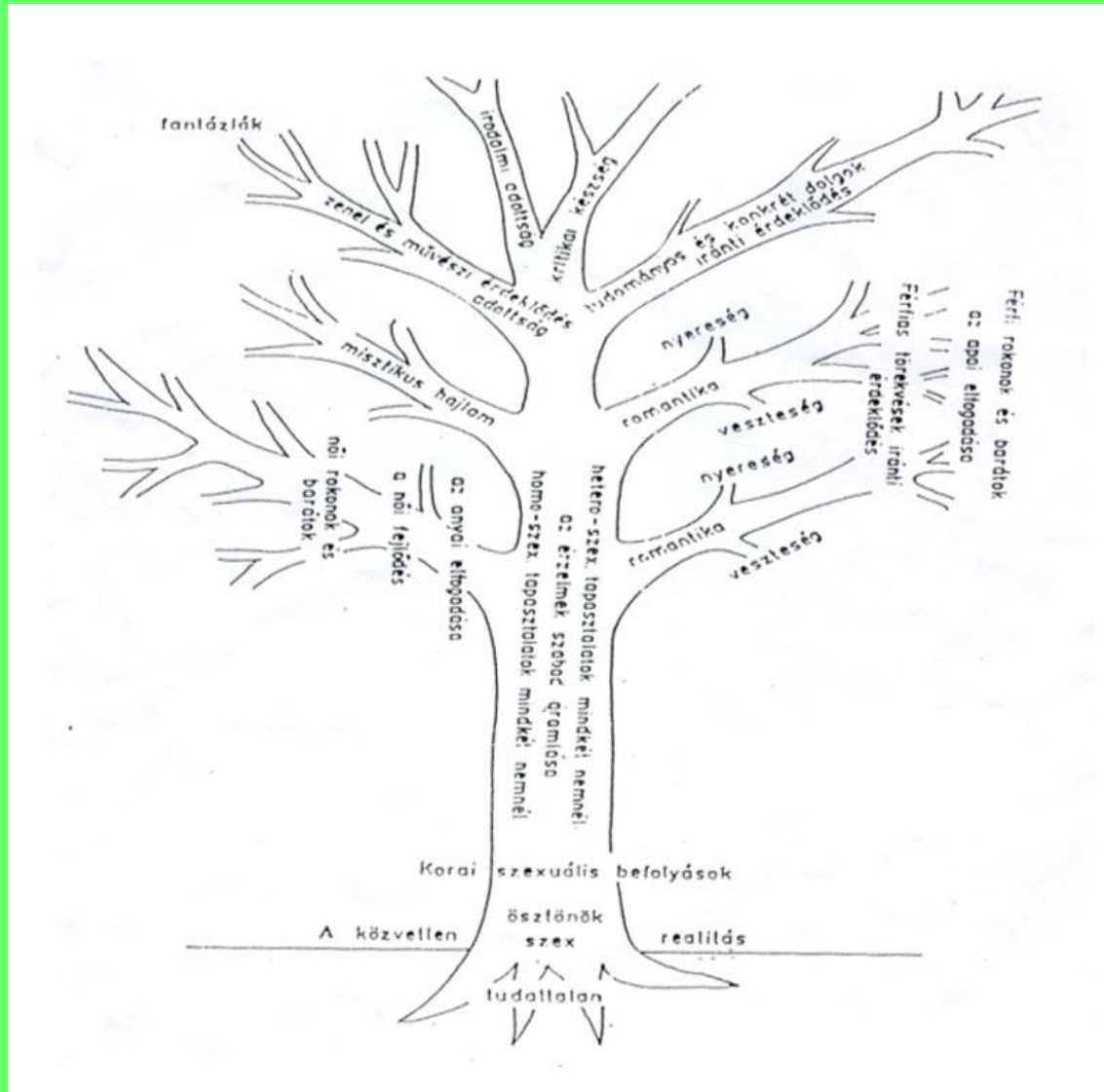
- Gyökér – ösztönszféra
- Törzs – élettörténet
- Korona – tudatos én, mentális aktivitás
- Odu – sérülés, trauma, szexuális trauma
- Jobb-bal oldal – két agyfélteke működése
- Talaj – környezet, ahol él
- Kéreg – védekezés
- Bimbó – várakozás
- Levelek - kreativitás



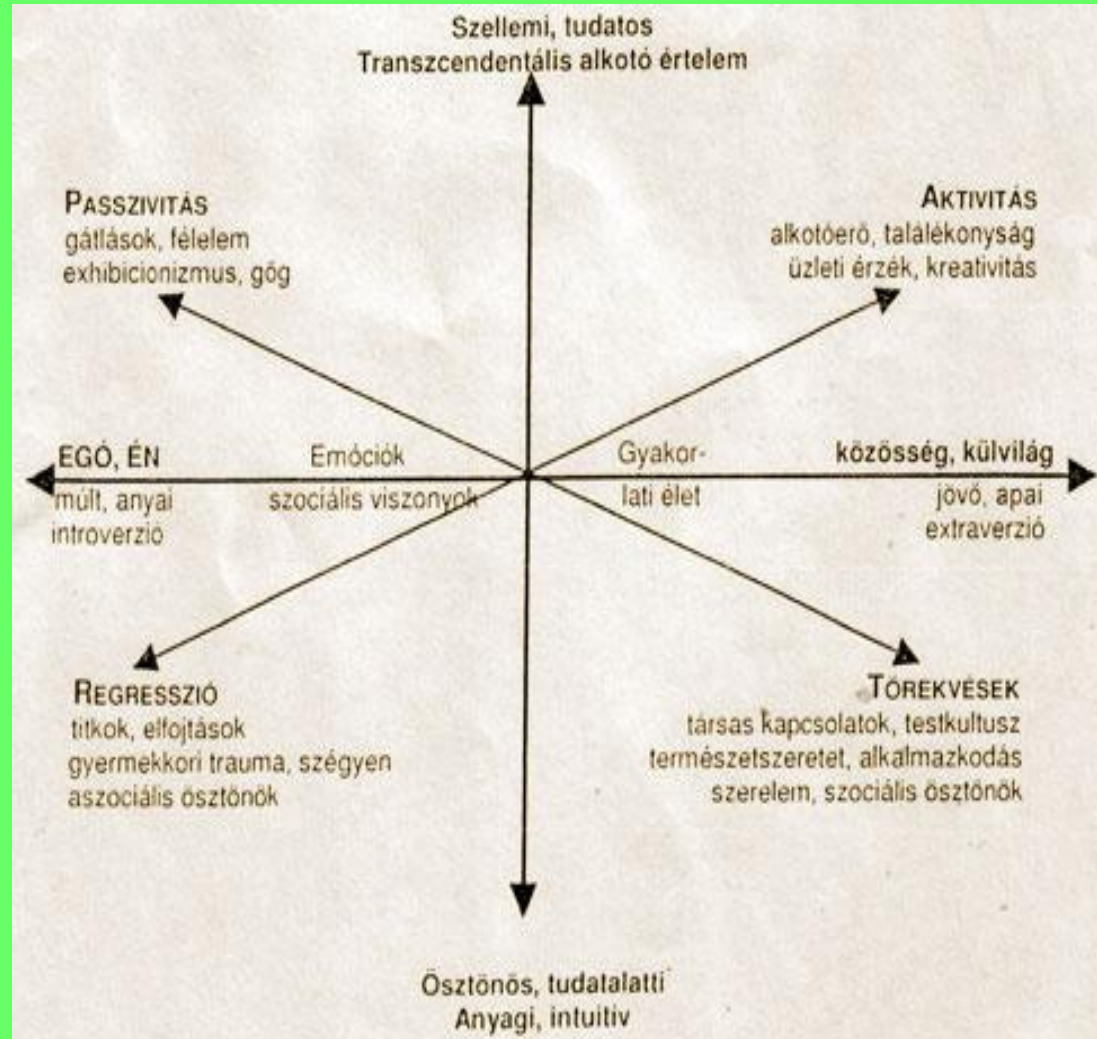
# Rajzvizsgálat – Vass Zoltán

- 3 fontos kérdés a rajz után:
  - 1. hány éves a fa?
  - 2. élő-e a fa?
  - 3. Milyen évszakban van a fa?
- Életkor –saját érettségének szubjektív érzése jelenik meg benne – optimális esetben 5 év eltérés a rajzoló életkorához képest

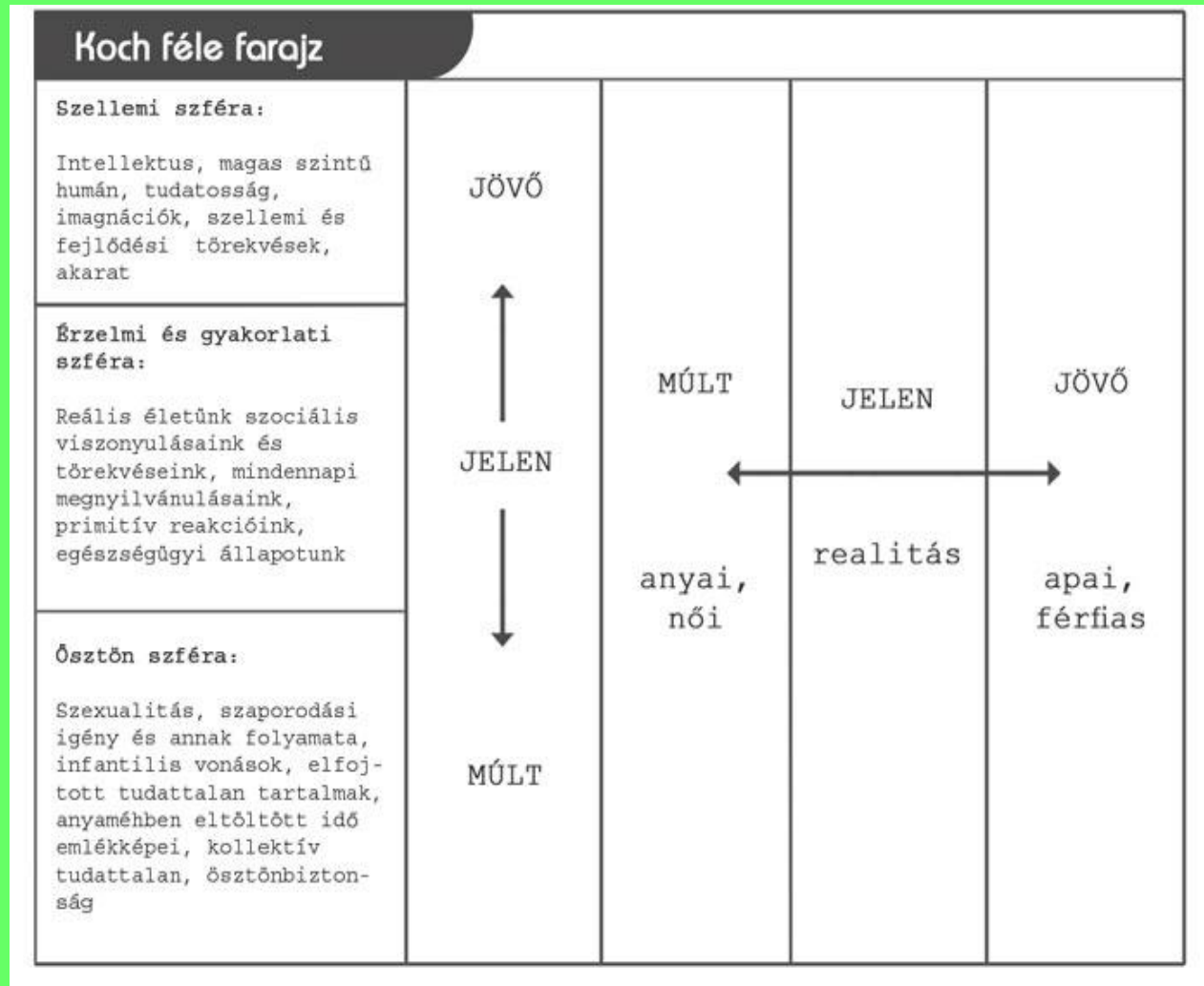
# Koch fateszt



# Tér-szimbolika



# Koch-értelmezési szempontok





# Pszichoterápia

- Leuner – Katatim Imaginatív  
Pszichoterápia / KIP/
- Fa – önmagam, vagy fontos személy megjelenítése szimbolikusan
- „rezsielvek”:
  - alapfokon: kapcsolatba lépés, táplálás, megpihenés
  - középfokon: felmászni rá, belebújni, megküzdeni vele

# Művészetterápia- témák

Képzeletbeli fa

Fa-évszakok szerint

Fa és én együtt

Fa, ami én vagyok

Két fa, három fa

Kapcsolat megjelenése fában

Egy fa lerajzolása a természetben, többször, utána emlékezetből tetszőleges technikával

Fa részeinek / ág, levél, kéreg/ felhasználása kollázsban

# Művészetterápia

- Aktuális állapotot tükrözi a fa ábrázolása
- Önmagunkhoz való viszony
- Önmagunk és a fontos másik, a kapcsolat
- Változás, fejlődés megjelenése

# Művészetterápia - alkotások





# Művészetterápia -alkotások



# Művészetterápia - alkotások





# Köszönöm a figyelmet!

